



Freiraumkonzept Ostepark Gemeinde Heeslingen

Bau-, Wege- und Umweltausschuss Heeslingen

14.11.2024

Marion Stark

Simon Geers

BESTANDSAUFNAHME
BESTANDSANALYSE
LEITBILD + MAßNAHMEN
NÄCHSTE SCHRITTE

Bestandsaufnahme

Der Ostepark liegt **zentral in Heeslingen** direkt an der Kirchstraße und bietet im Süden einen **direkten Zugang zur Oste**

- Bislang wenig gestaltete Freifläche
 - Zu wenige Sitzmöglichkeiten
 - Fehlende Spiel- und Sportangebote
 - Geringe Einsehbarkeit des Parks von der Kirchstraße aus
 - Unattraktive Eingangssituation
 - Oste vom Park aus bislang kaum wahrnehmbar
 - Online-Umfrage: aktuell wird der Ostepark von 2/3 der Teilnehmenden nicht genutzt
- Hier besteht **Entwicklungspotenzial**, einen hochwertigen, attraktiven Freiraum für alle Bürgerinnen und Bürger zu schaffen

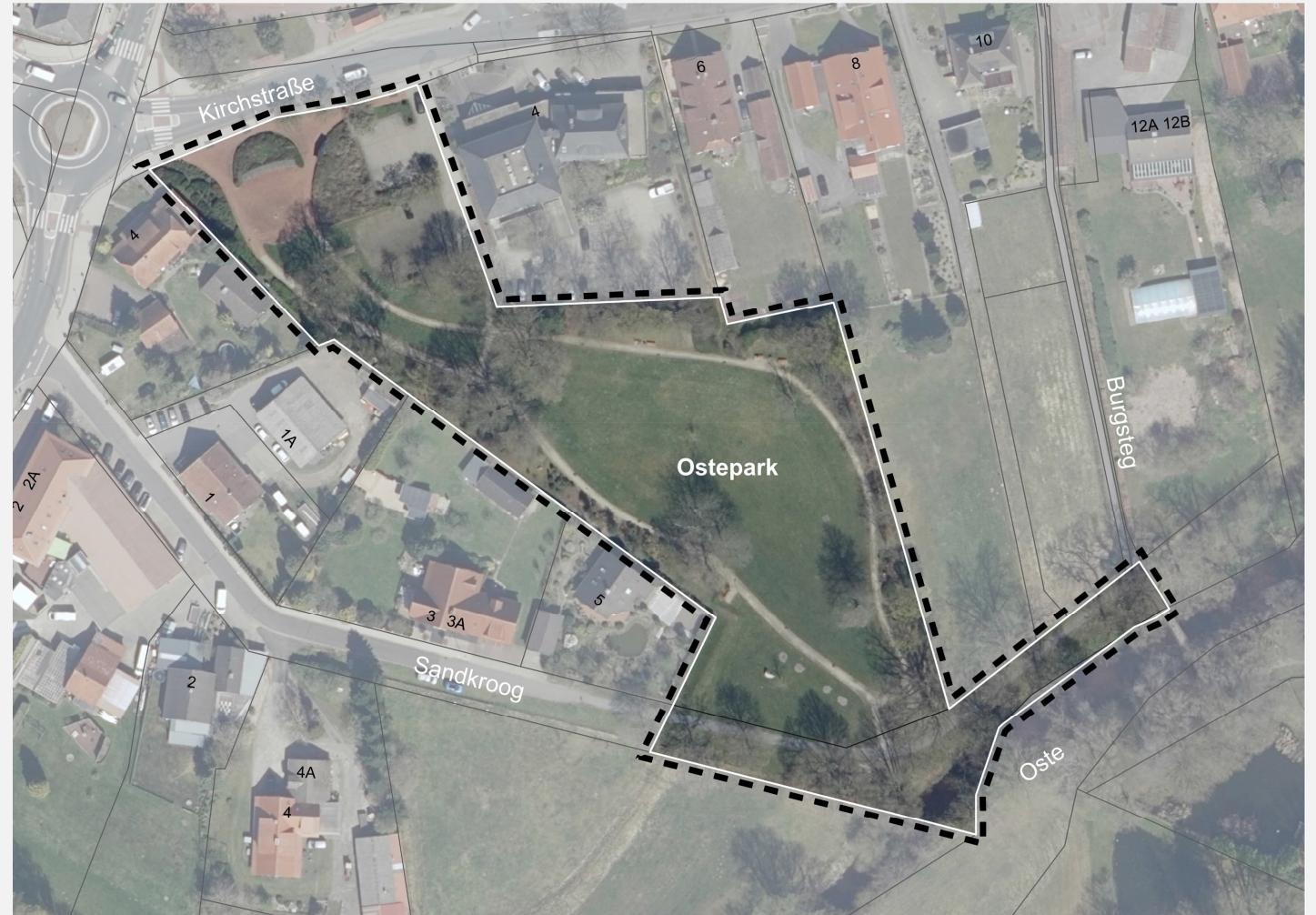


Bestandsanalyse

S trengths	Stärken
W eaknesses	Schwächen
O pportunities	Chancen
T hreats	Risiken

Grundlagen der SWOT-Analyse

- ISEK Heeslingen
- Ortsbegehung
- Online-Bürgerbefragung
 - 29.07. - 19.08.2024, ~ 220 Teilnehmer
- Bürgerdialog vor Ort
 - 19.08.2024, > 40 Teilnehmer



Bestandsanalyse

Stärken

Lage

- Unmittelbar an der Oste gelegen
- Gute Anbindung im Ort durch Lage an der Kirchstraße
- Gute Verbindung vom Ortskern bis zum südlichen Ortsrand und dem Heeslinger Sport Club

Bestand

- Freifläche mit großem Entwicklungspotenzial
- Alter Gehölzbestand

Attribute

- Sicherheit und Sauberkeit im Park (Quelle: Online-Bürgerbefragung)



Schwächen

Nutzbarkeit

- Der Ostepark ist schlecht nutzbar; es gibt zu wenige attraktive Angebote
- Der Ostepark wird aktuell von 2/3 der Teilnehmenden der Online-Umfrage nicht genutzt
- Die Lage an der Oste wird nicht genutzt; die Oste ist vom Park aus kaum wahrnehmbar

Ausstattung

- Zu wenige Sitzmöglichkeiten
- Fehlende Spiel- und Sportangebote
- Keine Nutzungsmöglichkeiten für Veranstaltungen

Sichtbarkeit

- Der Park ist von der Kirchstraße aus nicht einsehbar
- Die Eingangssituation ist unattraktiv

Gestaltung

- Ca. 85% gefällt der Ostepark in seiner aktuellen Form nicht
- Insgesamt kleine Fläche zur Gestaltung

Restriktionen

- Der größte Teil des Parks befindet sich im Überschwemmungsgebiet
 - Maßnahmen sind im ÜG nur eingeschränkt umsetzbar

Chancen

Nutzungen

- Schaffung eines attraktiven, lebendigen Parks für Bürgerinnen und Bürger, Besucherinnen und Besucher aller Gruppen
- Veranstaltungsräume und Treffpunkte schaffen (Bühne, Open-Air-Events, Treffpunkte für Jugendliche etc.)
- Attraktive Angebote für Freizeit und Erholung bereitstellen (schattige Sitzmöglichkeiten, Pavillon, Panoramaliegen etc.)
- Schaffung von Spiel- und Sportangeboten (Spielplätze, Outdoor-Fitness, Boule-Bahn...)
- Entwicklungspotenziale des Parks differenziert nach Bereich nutzen (Spiel + Sport im Norden – Natur erleben im Süden)

Bürgerbeteiligung

- Ideen der Bürgerinnen und Bürger umsetzen; Partizipation führt zu erhöhter Zufriedenheit mit den Maßnahmen

Ausstattung

- Sitz- und Rastgelegenheiten bereitstellen (schattig, geschützt, überdacht, bequem, inklusiv)
- Fitness- und Spielelemente einplanen
- Naturerlebnisse schaffen (Wildblumenwiesen, interaktive Informationsmöglichkeiten, Angebote am Wasser etc.)
- Fahrradinfrastruktur ausbauen und Fahrradabstellmöglichkeiten anbieten

Orientierung

- Eingangssituation an der Kirchstr. einladender gestalten
- Einsehbarkeit und Zugänglichkeit von der Dorfmitte gewährleisten
- Sichtachsen berücksichtigen; Orientierung erleichtern
- Bezug zur Oste schaffen

Bestandsanalyse

Risiken

Hochwasserschutz

- Ein großer Teil des Parks befindet sich im Überschwemmungsgebiet
 - Risiken durch Schäden im Überschwemmungsfall
 - Maßnahmen sind hier nur eingeschränkt umsetzbar; Es gelten die Vorgaben der Unteren Wasserbehörde

Naturschutz

- Umgestaltung wirkt im südlichen Bereich im Umfeld der Oste in das Naturschutzgebiet hinein; Maßnahmen sind auch hier nur eingeschränkt umsetzbar

Akzeptanz

- Es können nicht alle Anregungen der Bürgerinnen und Bürger umgesetzt werden



Leitbild



10

Ostepark Heeslingen
Räumliches Leitbild

- Zone 1**
Treffpunkt + Spiel
- Zone 2**
Sport + Erholung
- Zone 3**
Naturerleben
- Sichtbarkeit des Osteparks erhöhen
- Zugang zum Ostepark aufwerten

Leitbild und Maßnahmen

Zone 1: Treffpunkt und Spiel

Mögliche Maßnahmen:

- Aufwertung der Eingangssituation
- Optische Öffnung – Sichtlinie in den Park führen
- Schaffung e. einladenden Platzes / Treffpunktes
- Überdachte Sitzgelegenheiten am Parkplatz
- Sichtschutz durch Grün zum Parkplatz
- Spielangebote
 - Balancier- und Kletterpfad
 - (Großer) Kreisel
 - (Riesen-)Wippe
 - Große Hängematte / Nestschaukel
- Mehr Radabstellanlagen (überdacht + Ladesäule)
- Trinkwasserspender
- Optional: Wegführung anpassen



Leitbild und Maßnahmen

Zone 2: Sport und Erholung

Mögliche Maßnahmen:

- Erhalt der geschlossenen Grünfläche
- Bereitstellung von Spiel- und Sportgeräten, insb. außerhalb der großen Rasenfläche
 - Calisthenics und Outdoorfitness
 - (Riesen-)Schaukel
 - Angebote für Kleinkinder (z.B. Plattform + kleine Rutsche, in Böschung integriert)
- Schaffung von weiteren Sitzgelegenheiten (auch mit Tischen) und Rückzugsorten
- Integration eines Pavillons / einer Überdachung
- Gehölzpflanzungen; Pflanzentauschbörse

Hinweis: Maßnahmen sind im Überschwemmungsgebiet nur eingeschränkt umsetzbar



Leitbild und Maßnahmen

Zone 3: Naturerleben

Mögliche Maßnahmen:

- Schaffung von Sitz- und Liegemöglichkeiten am Weg
- Sicherstellung der Sichtbarkeit des Gewässers vom Park aus (Blickbeziehungen)
- Aufwertung der Grünflächen
 - Blühwiese am Wegesrand
 - Ortstypische Pflanzen an der Oste
- Infotafeln zur Oste und zu heimischen Tieren und Pflanzen

Hinweis: Maßnahmen sind im Überschwemmungs- und Naturschutzgebiet nur eingeschränkt umsetzbar



Leitbild und Maßnahmen

Übergeordnetes Konzept:

- Die Oste als Thema aufgreifen:
 - Art des Mobiliars
 - Form der Wege und Flächen (mäandrierend)
 - Spezifische Angebote und Hinweise

Übergeordnete Maßnahmen:

- Trimm-dich-Pfad / Laufstrecke
- Erneuerung und Ergänzung des Mobiliars (teilw. hochwasserangepasst)
 - Sitzgelegenheiten
 - Überdachungen
 - Mülleimer
 - Infotafeln + Wegweiser
 - Beleuchtung (Mastleuchten, evtl. Spots)



Nächste Schritte

- Abstimmung Untere Wasserbehörde
- Abstimmung Untere Naturschutzbehörde
- Konkretisierung der Maßnahmen
- Entwicklung von Maßnahmensteckbriefen
- Entwicklung konzeptioneller Entwicklungspläne





**Vielen Dank für Ihre
Aufmerksamkeit!**

Kontaktdaten

Neue E-Mail-Adresse: ostepark@sweco-gmbh.de