

# SAMTGEMEINDE ZEVEN - 59. ÄNDERUNG DES FLÄCHENNUTZUNGSPLANS

## Präambel und Ausfertigung

Auf Grund des § 1 Abs. 3 BauGB sowie des § 58 des Niedersächsischen Kommunalverfassungsgesetzes (NKomVG) hat der Rat der Samtgemeinde Zeven diese 59. Änderung des Flächennutzungsplans, bestehend aus der Planzeichnung und der Begründung, beschlossen.

Zeven, den .....  
(Samtgemeindebürgermeister)

## Verfahrensvermerke

**Aufstellungsbeschluss**  
Der Rat der Samtgemeinde Zeven hat in seiner Sitzung am ..... die Aufstellung der 59. Änderung des Flächennutzungsplans beschlossen. Der Aufstellungsbeschluss wurde gemäß § 2 Abs. 1 BauGB am ..... ortsüblich bekannt gemacht.

Zeven, den .....  
(Samtgemeindebürgermeister)

**Öffentliche Auslegung**  
Der Rat der Samtgemeinde Zeven hat in seiner Sitzung am ..... dem Entwurf der 29. Änderung des Flächennutzungsplans und der Begründung zugestimmt und seine öffentliche Auslegung gemäß § 3 Abs. 2 BauGB beschlossen. Ort und Dauer der öffentlichen Auslegung wurden am ..... ortsüblich bekannt gemacht. Der Entwurf der 59. Änderung des Flächennutzungsplans und die Begründung haben vom ..... bis ..... gemäß § 3 Abs. 2 BauGB öffentlich ausgelegen.

Zeven, den .....  
(Samtgemeindebürgermeister)

**Feststellungsbeschluss**  
Der Rat der Samtgemeinde Zeven hat nach Prüfung der Bedenken und Anregungen gemäß § 3 Abs. 2 BauGB die 59. Änderung des Flächennutzungsplans nebst Begründung in seiner Sitzung am ..... beschlossen.

Zeven, den .....  
(Samtgemeindebürgermeister)

**Genehmigung**  
Die 59. Änderung des Flächennutzungsplans ist mit Verfügung (Az.: ..... vom ..... gemäß § 6 BauGB genehmigt.

Rotenburg, den .....  
(Landkreis Rotenburg Wümme)

**In-Kraft-Treten**  
Die Erteilung der Genehmigung der 59. Änderung des Flächennutzungsplans ist gemäß § 6 Abs. 5 BauGB am ..... im Amtsblatt für den Landkreis Rotenburg (Wümme) bekannt gemacht worden. Die 59. Änderung des Flächennutzungsplans ist mit Datum der Veröffentlichung wirksam geworden.

Zeven, den .....  
(Samtgemeindebürgermeister)

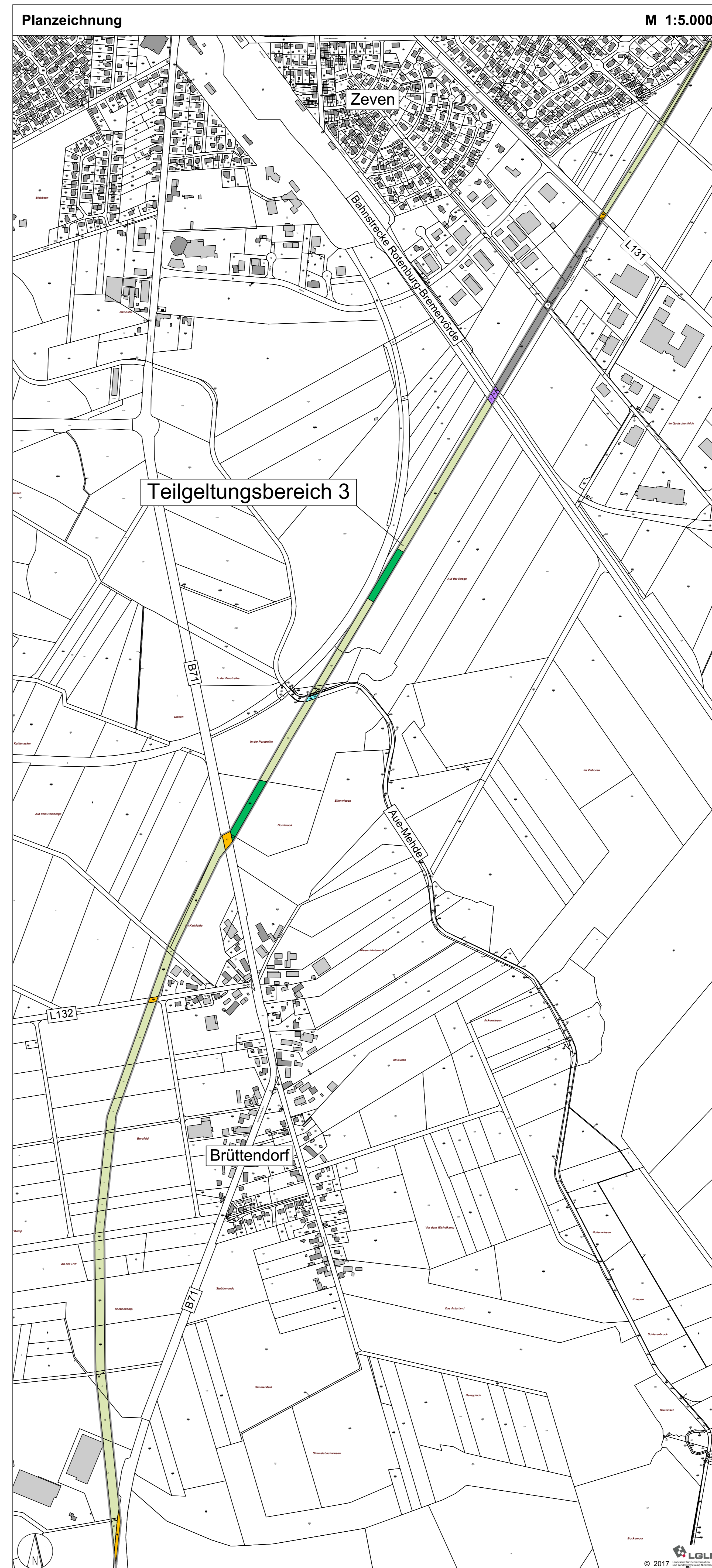
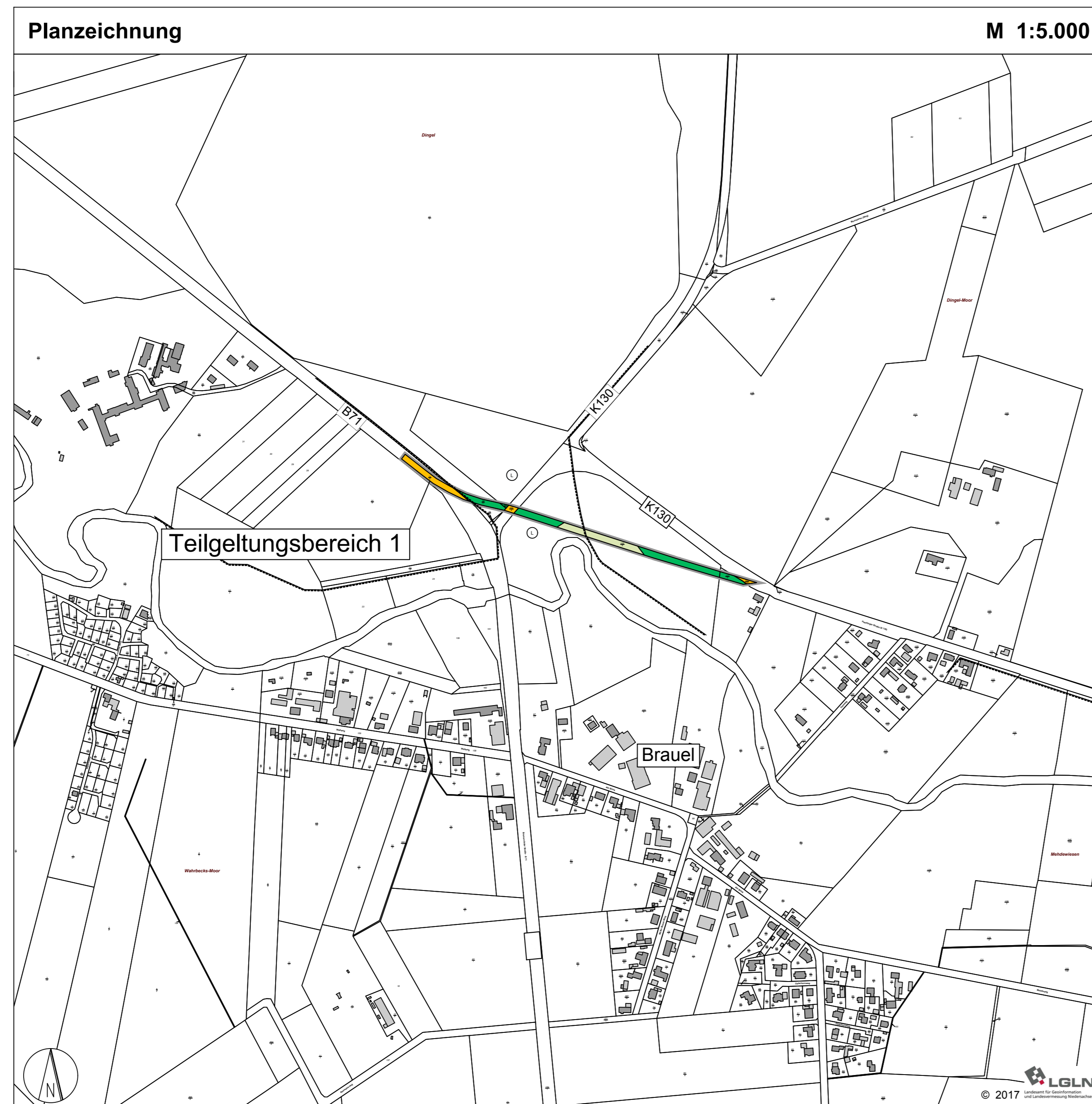
**Verletzung von Vorschriften**  
Innerhalb eines Jahres nach Wirksamwerden sind eine beachtliche Verletzung von Verfahrens- oder Formvorschriften oder beachtliche Mängel des Abwägungsvorgangs beim Zustandekommen des Flächennutzungsplans gegenüber der Samtgemeinde nicht geltend gemacht worden.

Zeven, den .....  
(Samtgemeindebürgermeister)

**Planverfasser**  
Der Entwurf der 59. Änderung des Flächennutzungsplans wurde ausgearbeitet von:

cappel + kranzhoff, stadtentwicklung und planung gmbh  
Palmallee 96, 22767 Hamburg; Tel. 040 38037567-0, Fax - 1

Hamburg, den .....  
(Stadtplaner)



## Planzeichenerklärung

**Art der baulichen Nutzung**  
(§ 5 Abs. 2 Nr. 1 BauGB und § 1 Abs. 1 Nr. 3 BauNVO)

**G** Gewerbliche Bauflächen

**Flächen für den überörtlichen Verkehr und für die örtlichen Hauptverkehrsstraßen**  
(§ 5 Abs. 2 Nr. 3 und Abs. 4 BauGB)

Sonstige überörtliche und örtliche Hauptverkehrsstraßen

Bahnanlagen

**Flächen für die Landwirtschaft und Wald**  
(§ 5 Abs. 2 Nr. 9 und Abs. 4 BauGB)

Flächen für die Landwirtschaft

Flächen für Wald

**Wasserflächen und Flächen für die Wasserwirtschaft, den Hochwasserschutz und die Regelung des Wasserabflusses**  
(§ 5 Abs. 2 Nr. 7 und Abs. 4 BauGB)

Wasserflächen

**Planungen, Nutzungsregelungen, Maßnahmen und Flächen für Maßnahmen zum Schutz, zur Pflege und zur Entwicklung von Natur und Landschaft**  
(§ 5 Abs. 4 BauGB)

**L** Landschaftsschutzgebiet

### Sonstige Planzeichen

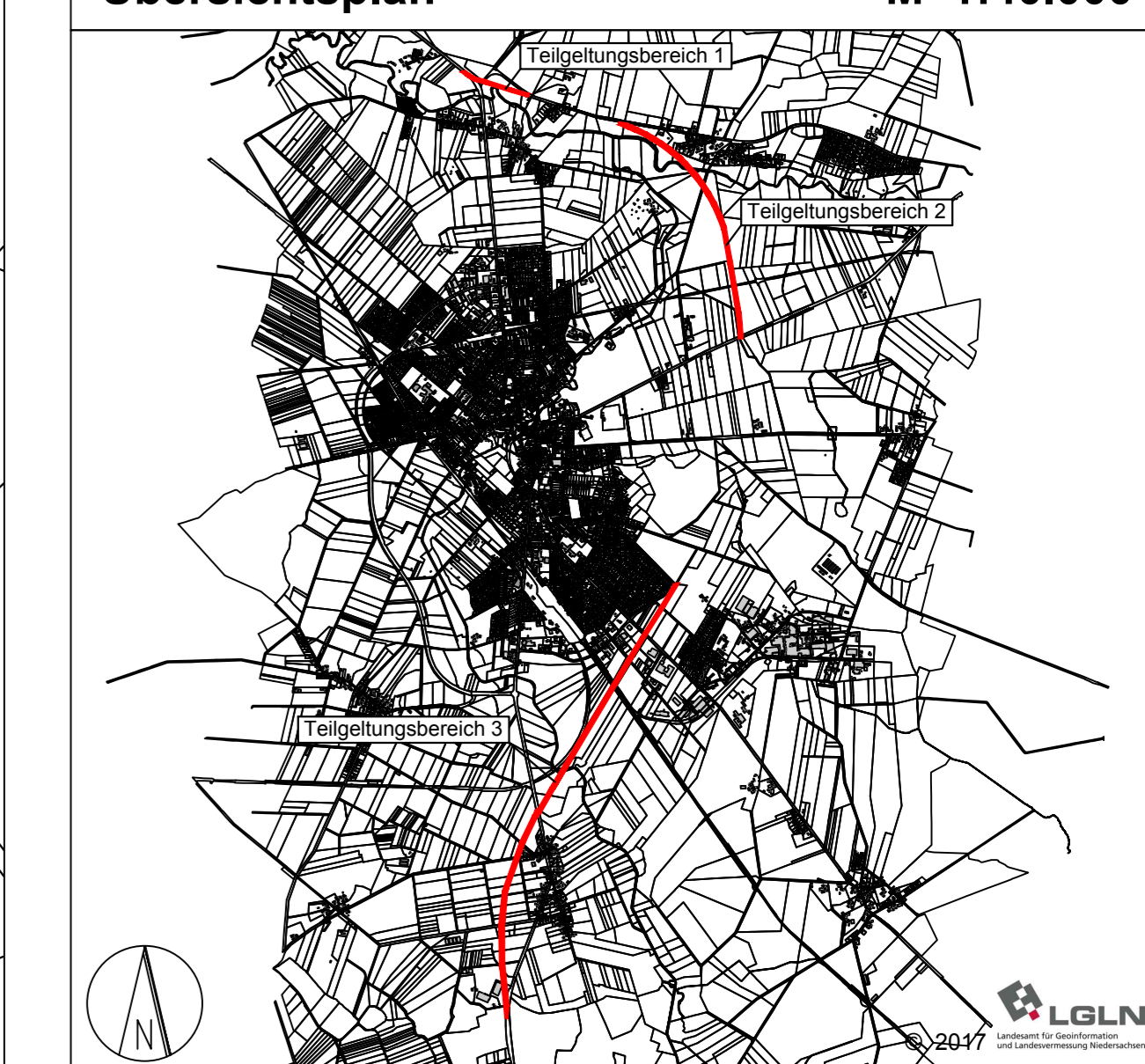
Grenze des räumlichen Geltungsbereichs der 59. Änderung des Flächennutzungsplans

vorhandene Grundstücksgrenzen

Flurstücksnummern

Gebäude mit Nebengebäuden

## Übersichtspl



Samtgemeinde Zeven  
Landkreis Rotenburg (Wümme)

## 59. Änderung des Flächennutzungsplans "Herausnahme Ostumgehung Zeven"

Entwurf

Maßstab 1:5.000

Samtgemeinde Zeven  
Am Markt 4  
27404 Zeven

Stand: 08.02.2018

Planverfasser:  
**cappel + kranzhoff**  
stadtentwicklung und planung gmbh  
Palmallee 96, 22767 Hamburg  
Tel. 040 380 375 670  
mailto:ck-stadtplanung.de