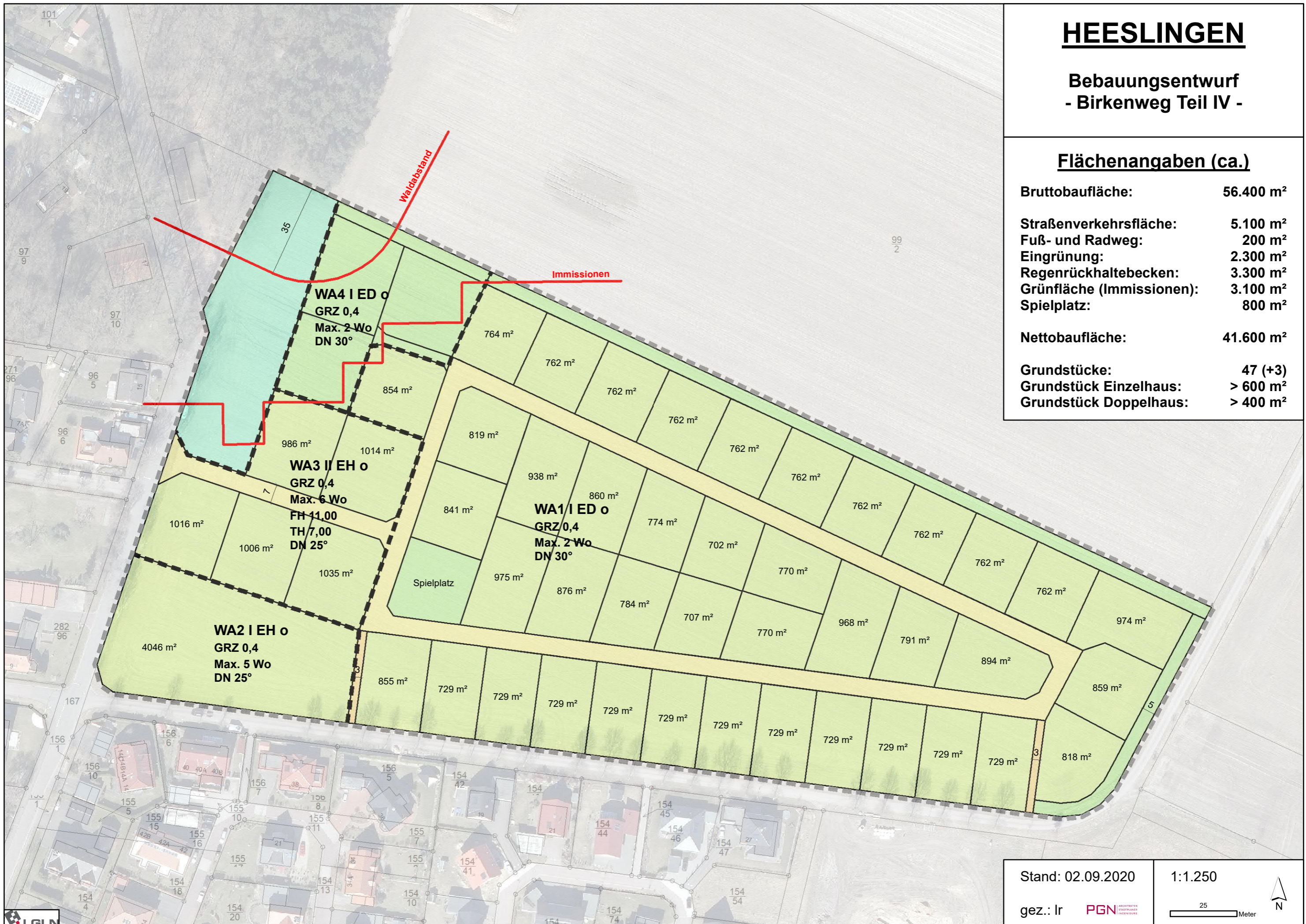


HEESLINGEN

Bebauungsentwurf - Birkenweg Teil IV -

Flächenangaben (ca.)

Bruttobaufäche:	56.400 m ²
Straßenverkehrsfläche:	5.100 m ²
Fuß- und Radweg:	200 m ²
Eingrünung:	2.300 m ²
Regenrückhaltebecken:	3.300 m ²
Grünfläche (Immissionen):	3.100 m ²
Spielplatz:	800 m ²
Nettobaufäche:	41.600 m ²
Grundstücke:	47 (+3)
Grundstück Einzelhaus:	> 600 m ²
Grundstück Doppelhaus:	> 400 m ²



Stand: 02.09.2020

1:1.250

gez.: lr

PGN ARCHITECTEN

25
Meter

