

Legende

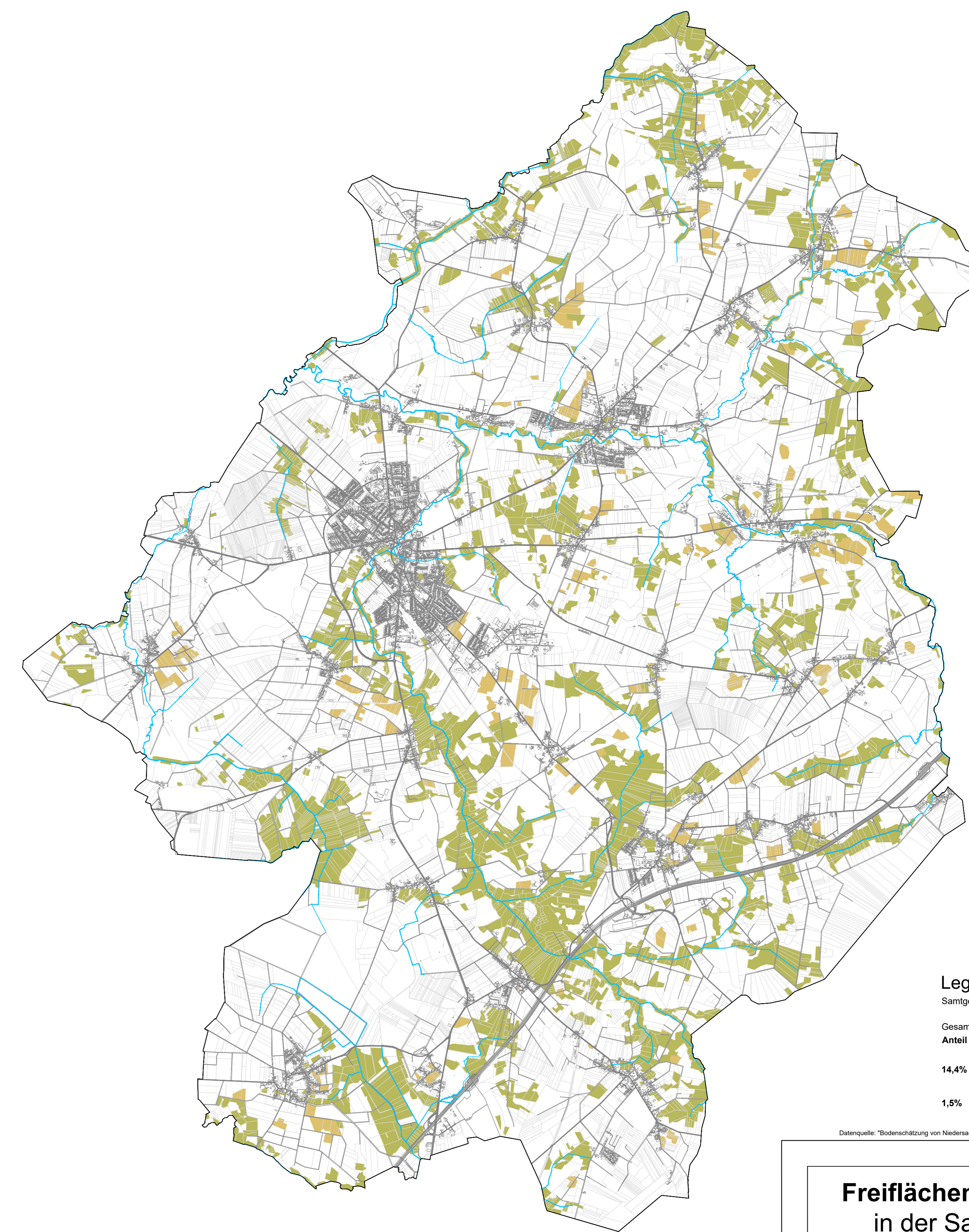
- Ausschlussflächen
- Restriktionsflächen
- Gunstflächen

**Freiflächenphotovoltaikkataster  
in der Samtgemeinde Zeven**

Zusammenfassende Darstellung  
Berücksichtige Bodenwerte **G 35 / A 35**

Projektierung: S. Sicheritzki	Bearb.: S. Sicheritzki	geprüft: W. Bösch	CAD-Siebel: W. Bösch	Maßstab: 1 : 50.000	Datum: 12.05.2023
----------------------------------	---------------------------	----------------------	-------------------------	------------------------	----------------------

**SWECO** Sweco GmbH - Ressort Stadtplanung und Regionalentwicklung  
 D-28359 Hanning, Beim Strothause 31 - Telefon +49 40 60 77 400 - 0  
 D-28359 Bremen, Karl-Ferdinand-Braun-Strasse 9 - Telefon +49 421 2032-6



Legende

- Samtgemeinschaftsfläche: 25.411 ha
- Gesamtfläche der betrachteten Böden: 4.046 ha
- Anteil am Samtgemeindegebiet: 15,9 %
- 14,4% **3.657 ha** Flächen mit der Bewertung Grünland, Bodenwert ab 35
- 1,5% **389 ha** Flächen mit der Bewertung Acker, Bodenwert ab 35

Datenquelle: "Bodenrichtung von Niedersachsen", © Landesamt für Bergbau, Energie und Geologie (LBEG), Hannover, 2022

**Freiflächenphotovoltaikkataster  
in der Samtgemeinde Zeven**

Darstellung der hochwertigeren Böden  
**G 35 / A 35**

Projektierung: S. Sicheritzki	Bearb.: S. Sicheritzki	geprüft: W. Bösch	CAD-Siebel: W. Bösch	Maßstab: 1 : 50.000	Datum: 12.05.2023
----------------------------------	---------------------------	----------------------	-------------------------	------------------------	----------------------

**SWECO** Sweco GmbH - Ressort Stadtplanung und Regionalentwicklung  
 D-28359 Hanning, Beim Strothause 31 - Telefon +49 40 60 77 400 - 0  
 D-28359 Bremen, Karl-Ferdinand-Braun-Strasse 9 - Telefon +49 421 2032-6