

Legende

Samtgemeindefläche:	25.411 ha
Gemeinde Elsdorf:	4.909 ha
Gunstflächen in der Gemeinde größer 4 ha	757 ha
Anteil am Samtgemeindegebiet:	3,0 %
Anteil am Gemeindegebiet:	15,4 %

E.2 Gunstflächen mit Kennziffer der Fläche

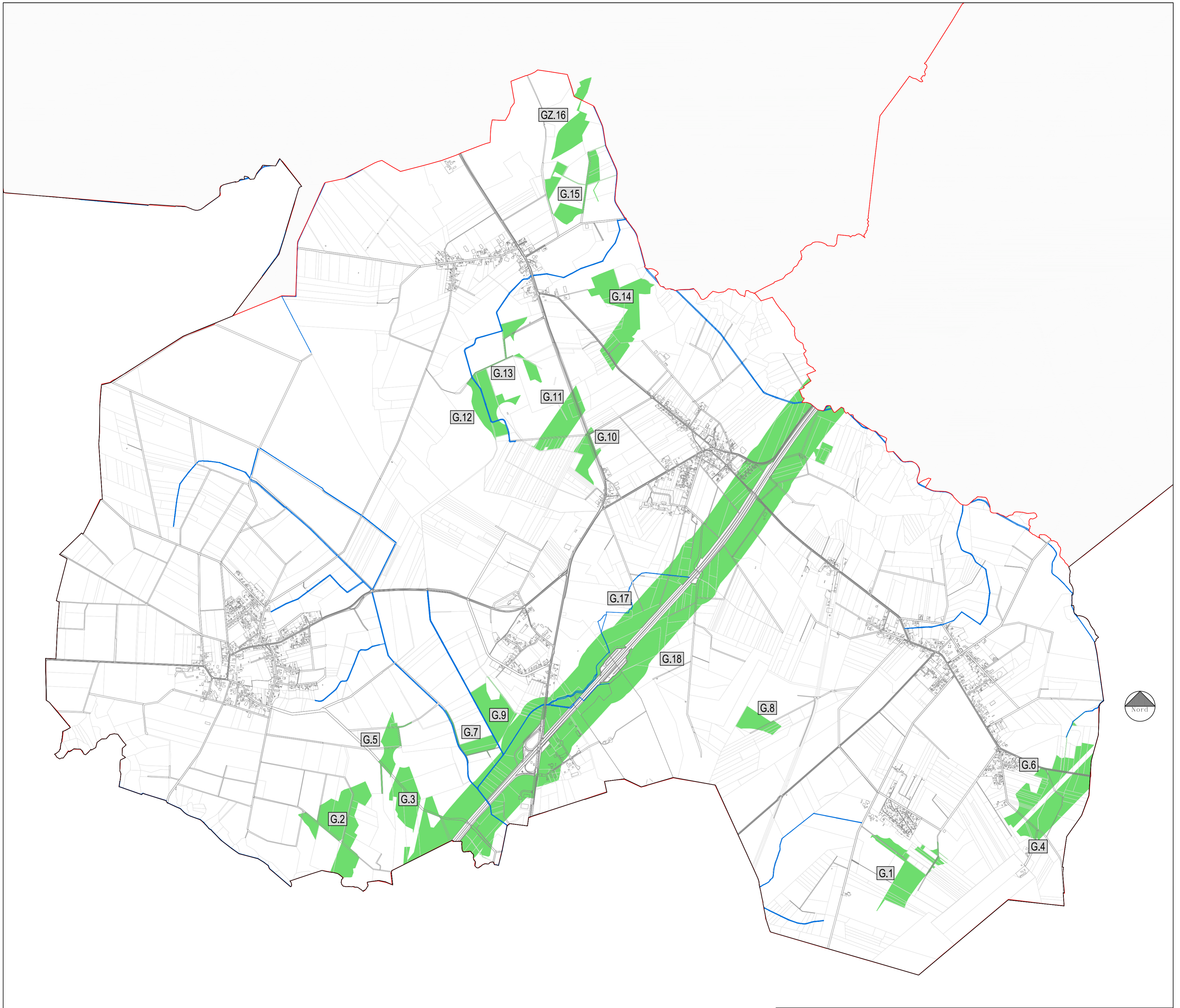
**Freiflächenphotovoltaikkataster
in der Samtgemeinde Zeven**

Gunstflächen größer 4 ha
Gemeinde Elsdorf

Projektleitung:	Bearb.:	geprüft:	CAD-Bearb.:	Maßstab:	Datum:
S. Scherpinski			W. Bösch	1 : 20.000	22.05.2023



Sweco GmbH - Ressort Stadtplanung und Regionalentwicklung
D-20097 Hamburg, Beim Strohhaus 31 - Telefon +49 40 60 77 406 - 0
D-28359 Bremen, Karl-Ferdinand-Braun-Straße 9 - Telefon +49 421 2032-6



Legende

Samtgemeindefläche:	25.411 ha
Gemeinde Gyhum:	4.858 ha
Gunstflächen in der Gemeinde größer 4 ha	405 ha
Anteil am Samtgemeindegebiet:	1,6 %
Anteil am Gemeindegebiet:	8,3 %

G.2 Gunstflächen mit Kennziffer der Fläche

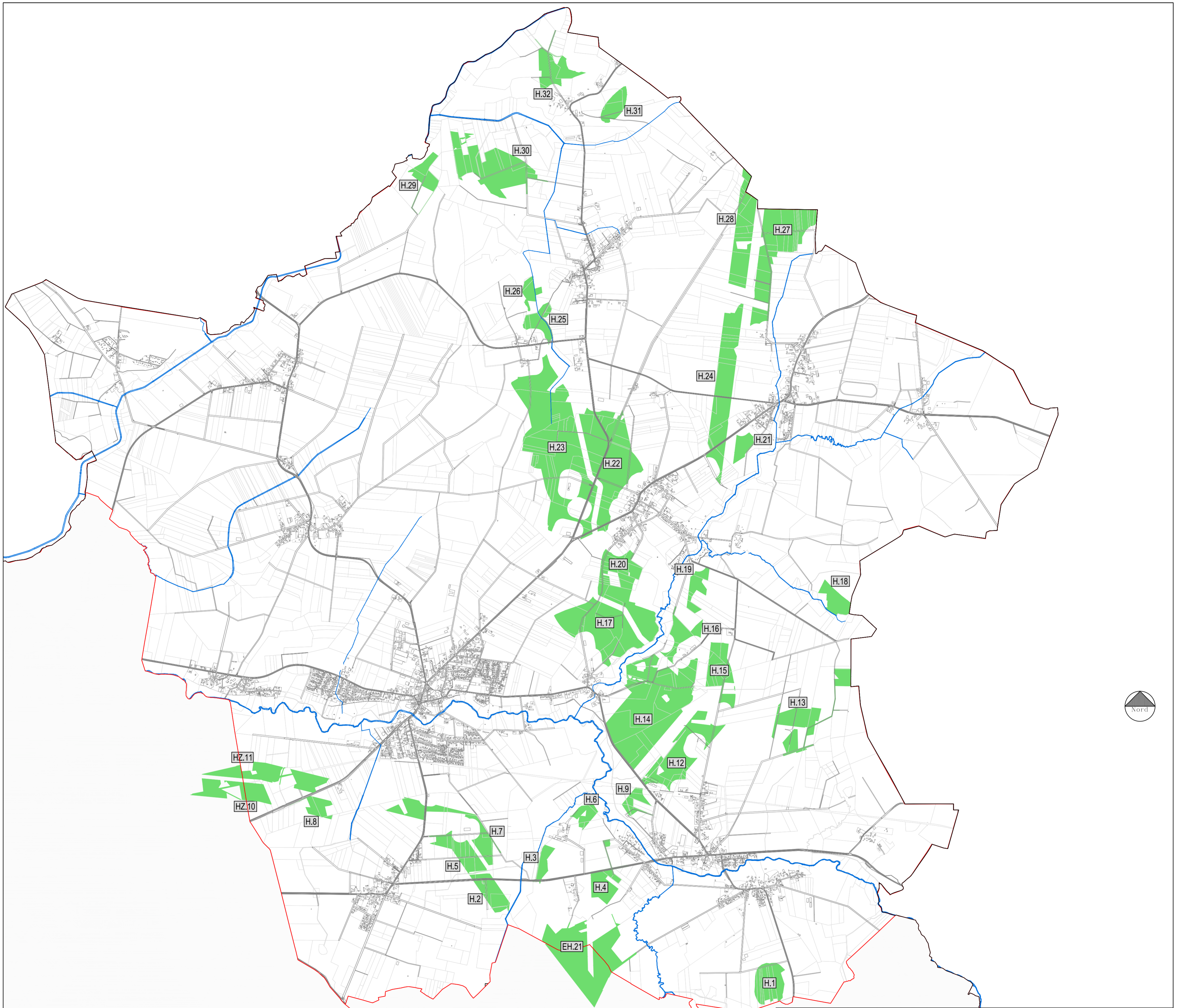
Freiflächenphotovoltaikkataster in der Samtgemeinde Zeven

Gunstflächen größer 4 ha
Gemeinde Gyhum

Projektleitung:	Bearb.:	geprüft:	CAD-Bearb.:	Maßstab:	Datum:
S. Scherpinski			W. Bösch	1 : 25.000	22.05.2023



Sweco GmbH - Ressort Stadtplanung und Regionalentwicklung
D-20097 Hamburg, Beim Strohause 31 - Telefon +49 40 60 77 406 - 0
D-28359 Bremen, Karl-Ferdinand-Braun-Straße 9 - Telefon +49 421 2032-6



Legende

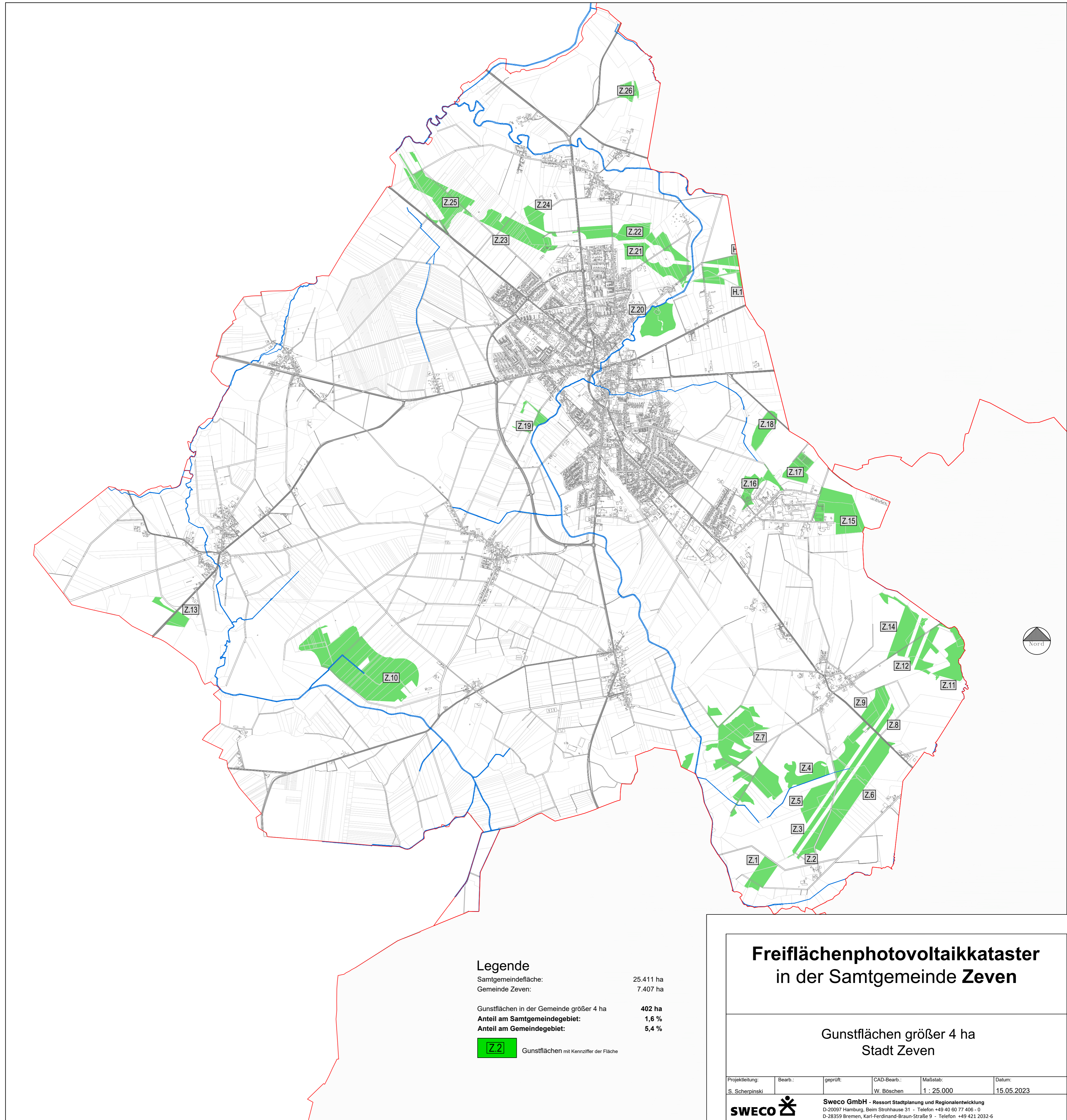
Samtgemeindefläche:	25.411 ha
Gemeinde Heeslingen:	8.235 ha
Günstflächen in der Gemeinde größer 4 ha	629 ha
Anteil am Samtgemeindegebiet:	2,5 %
Anteil am Gemeindegebiet:	7,6 %

H.2 Günstflächen mit Kennziffer der Fläche

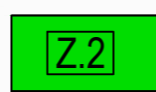
Freiflächenphotovoltaikkataster in der Samtgemeinde Zeven

Günstflächen größer 4 ha
Gemeinde Heeslingen

Projektleitung:	Bearb.:	geprüft:	CAD-Bearb.:	Maßstab:	Datum:
S. Scherpinski			W. Bösch	1 : 25.000	22.05.2023
SWECO					
Sweco GmbH - Ressort Stadtplanung und Regionalentwicklung D-20097 Hamburg, Beim Strohhause 31 - Telefon +49 40 60 77 406 - 0 D-28359 Bremen, Karl-Ferdinand-Braun-Straße 9 - Telefon +49 421 2032-6					



Legende

Samtgemeindefläche:	25.411 ha
Gemeinde Zeven:	7.407 ha
Gunstflächen in der Gemeinde größer 4 ha	402 ha
Anteil am Samtgemeindegebiet:	1,6 %
Anteil am Gemeindegebiet:	5,4 %
 Gunstflächen mit Kennziffer der Fläche	

Freiflächenphotovoltaikkataster in der Samtgemeinde Zeven

Gunstflächen größer 4 ha
Stadt Zeven

Projektleitung:	Bearb.:	geprüft:	CAD-Bearb.:	Maßstab:	Datum:
S. Scherpinski			W. Bösch	1 : 25.000	15.05.2023



Sweco GmbH - Ressort Stadtplanung und Regionalentwicklung
D-20097 Hamburg, Beim Strohhause 31 - Telefon +49 40 60 77 406 - 0
D-28359 Bremen, Karl-Ferdinand-Braun-Straße 9 - Telefon +49 421 2032-6