

Legende

Samtgemeindefläche:	25.411 ha
■ Ausschlussflächen	
■ Restriktionsflächen	
■ 1.351 ha Gunstflächen Anteil zwischen 1 ha und 4 ha = 173 ha Anteil über 4 ha = 1.087 ha = 4,3 %	

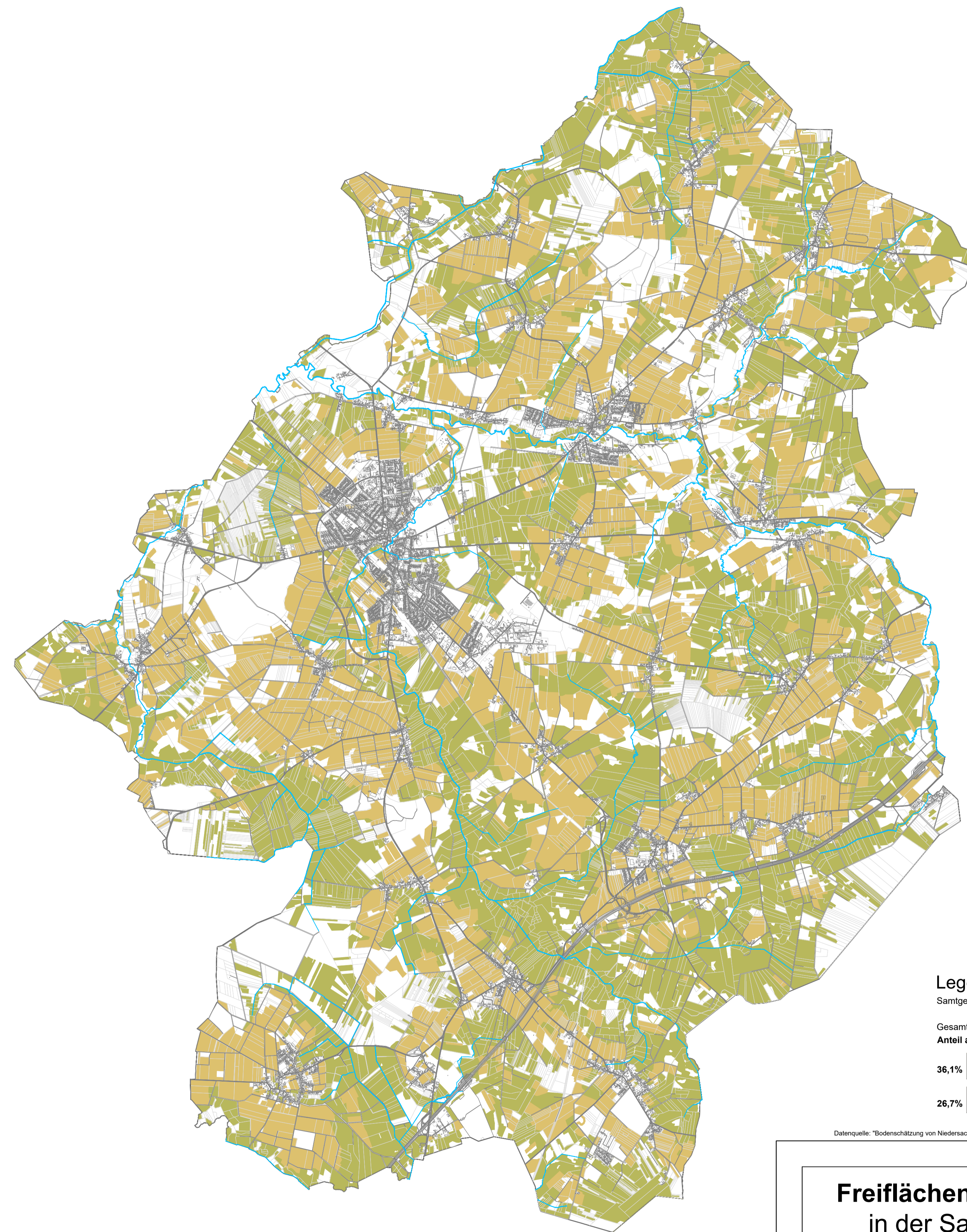


Freiflächenphotovoltaikkataster in der Samtgemeinde Zeven

Zusammenfassende Darstellung
Berücksichtige Bodenwerte **G 25 / A 20**

Projektleitung:	Bearb.:	geprüft:	CAD-Bearb.:	Maßstab:	Datum:
S. Scherpinski			W. Bösch	1 : 50.000	07.06.2023

SWECO **Sweco GmbH** - Ressort Stadtplanung und Regionaleentwicklung
D-20097 Hamburg, Beim Strohhause 31 - Telefon +49 40 60 77 406 -0
D-28359 Bremen, Karl-Ferdinand-Braun-Straße 9 - Telefon +49 421 2032-6



Legende

Samtgemeindefläche:	25.411 ha
Gesamtfläche der betrachteten Böden:	15.586 ha
Anteil am Samtgemeindegebiet:	62,8 %
■ 36,1% 9.182 ha Flächen mit der Bewertung Grünland, Bodenwerte ab 25	
■ 26,7% 6.776 ha Flächen mit der Bewertung Acker, Bodenwerte ab 20	



Datenquelle: "Bodenschätzung von Niedersachsen", © Landesamt für Bergbau, Energie und Geologie (LBEG), Hannover, 2022

Freiflächenphotovoltaikkataster in der Samtgemeinde Zeven

Darstellung der hochwertigeren Böden
G 25 / A 20

Projektleitung:	Bearb.:	geprüft:	CAD-Bearb.:	Maßstab:	Datum:
S. Scherpinski			W. Bösch	1 : 50.000	07.06.2023

SWECO **Sweco GmbH** - Ressort Stadtplanung und Regionaleentwicklung
D-20097 Hamburg, Beim Strohhause 31 - Telefon +49 40 60 77 406 -0
D-28359 Bremen, Karl-Ferdinand-Braun-Straße 9 - Telefon +49 421 2032-6