

### Legende

- Ausschlussflächen
- Restriktionsflächen
- Gunstflächen

## Freiflächenphotovoltaikkataster in der Samtgemeinde Zeven

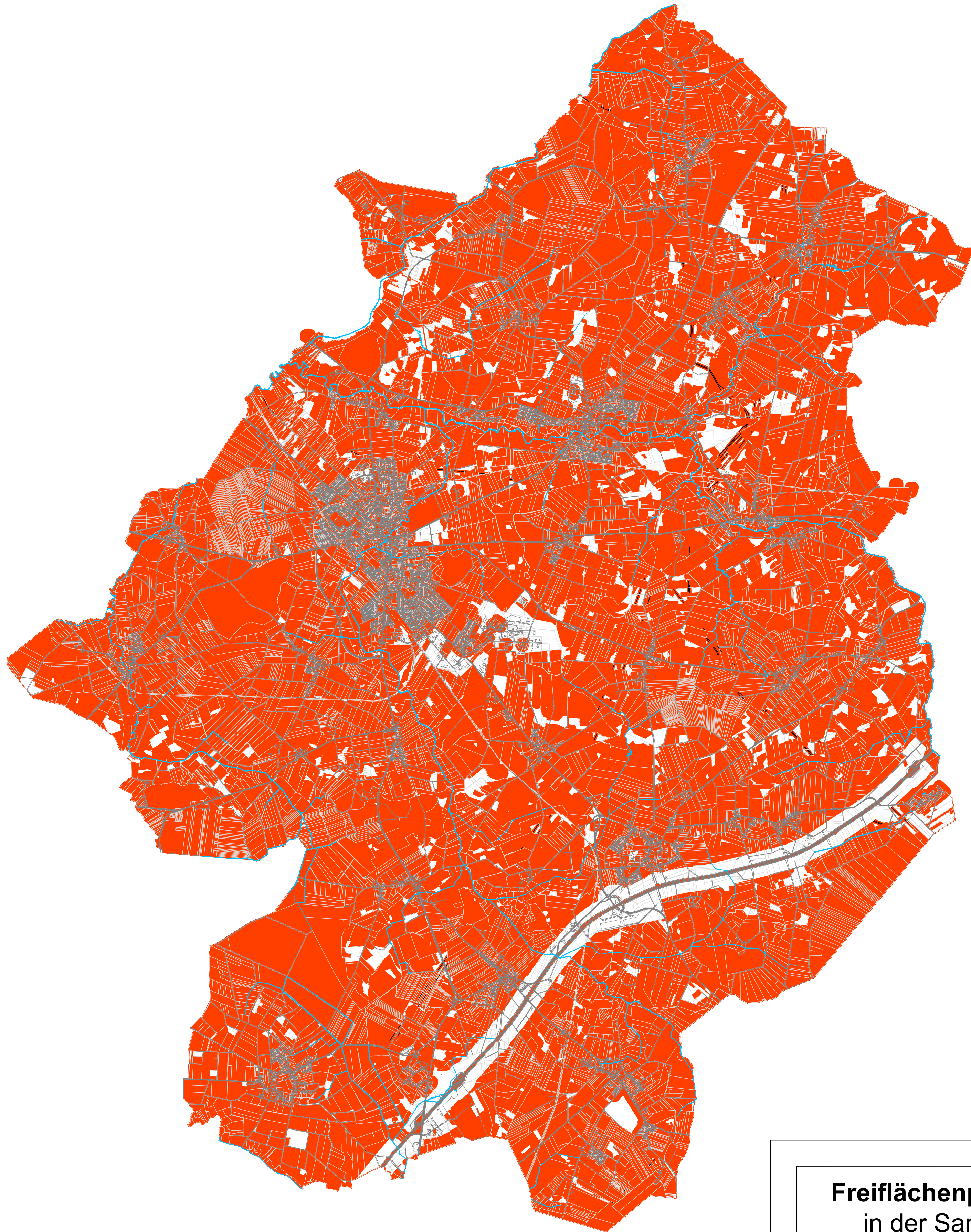
Zusammenfassende Darstellung  
inklusive der Bodenwerte G 25 / A 20

Projektleitung:	Bearb.:	geprüft:	CAD-Bearb.:	Maßstab:	Datum:
S. Scherpinski			W. Bösch	1 : 50.000	29.06.2023



**Sweco GmbH - Ressort Stadtplanung und Regionalentwicklung**  
 D-20097 Hamburg, Beim Strohhause 31 - Telefon +49 40 60 77 406 - 0  
 D-28359 Bremen, Karl-Ferdinand-Braun-Straße 9 - Telefon +49 421 2032-6





## Freiflächenphotovoltaikkataster in der Samtgemeinde Zeven

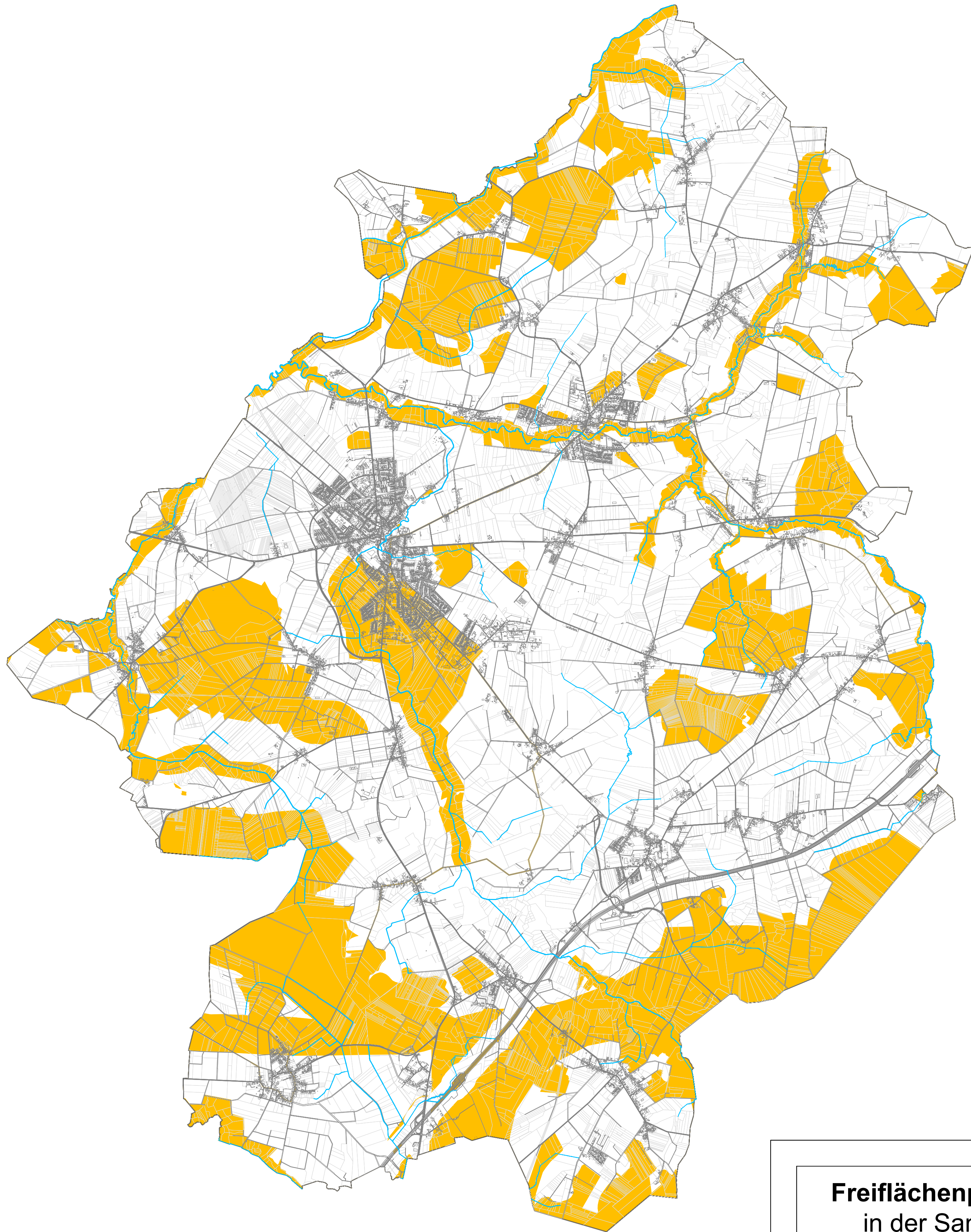
Darstellung Ausschlussflächen  
inklusive der Bodenwerte G 25 / A 20

Projektleitung:	Bearb.:	geprüft:	CAD-Bearb.:	Maßstab:	Datum:
S. Scherpinski			W. Bösch	1 : 50.000	29.06.2023



**Sweco GmbH - Ressort Stadtplanung und Regionalentwicklung**  
D-20097 Hamburg, Beim Strohhause 31 - Telefon +49 40 60 77 406 - 0  
D-28359 Bremen, Karl-Ferdinand-Braun-Straße 9 - Telefon +49 421 2032-6





# Freiflächenphotovoltaikkataster in der Samtgemeinde Zeven

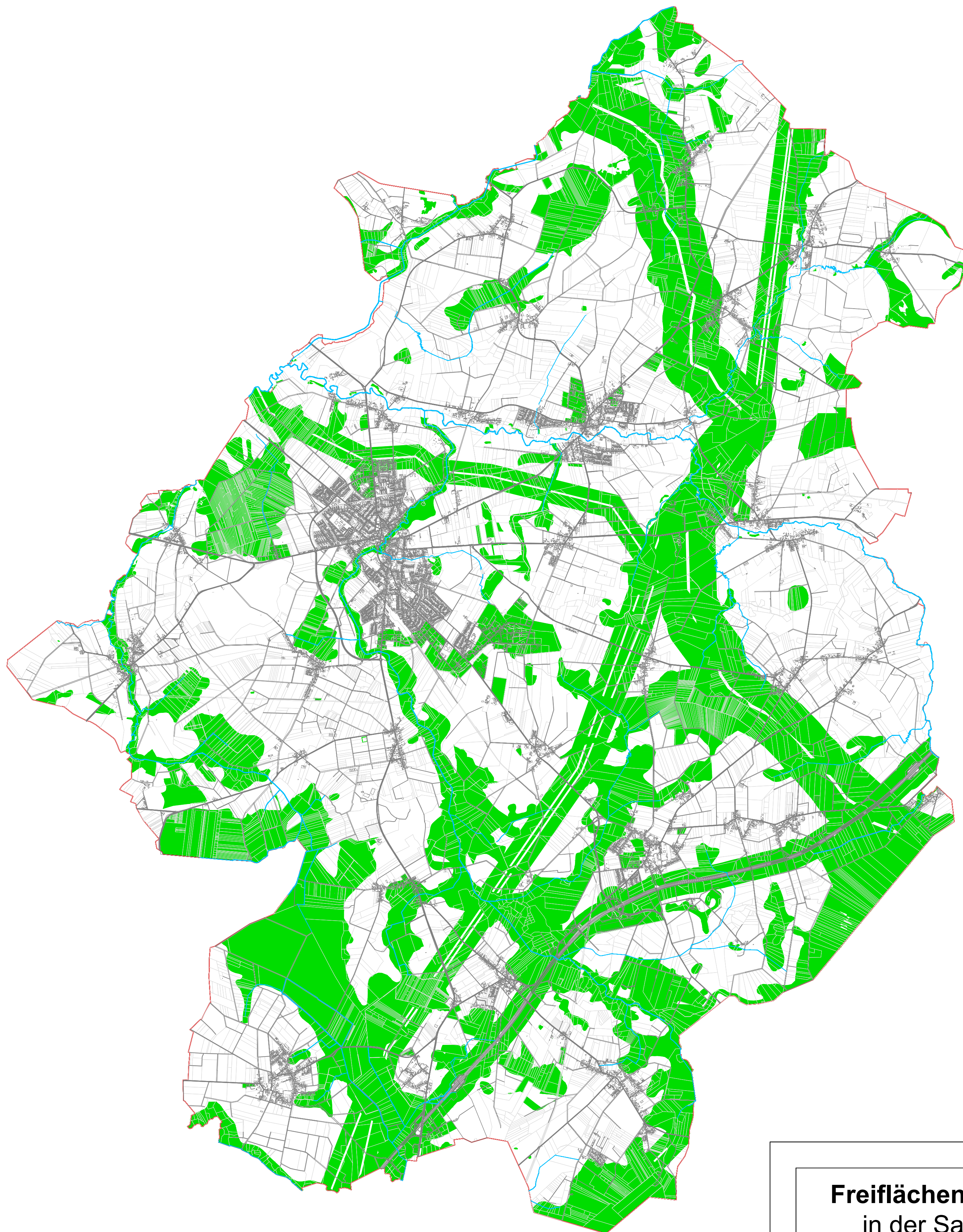
Darstellung der Restriktionsflächen

Projektleitung:	Bearb.:	geprüft:	CAD-Bearb.:	Maßstab:	Datum:
S. Scherpinski			W. Bösch	1 : 50.000	29.06.2023



**Sweco GmbH - Ressort Stadtplanung und Regionalentwicklung**  
 D-20097 Hamburg, Beim Strohhause 31 - Telefon +49 40 60 77 406 - 0  
 D-28359 Bremen, Karl-Ferdinand-Braun-Straße 9 - Telefon +49 421 2032-6





## Freiflächenphotovoltaikkataster in der Samtgemeinde Zeven

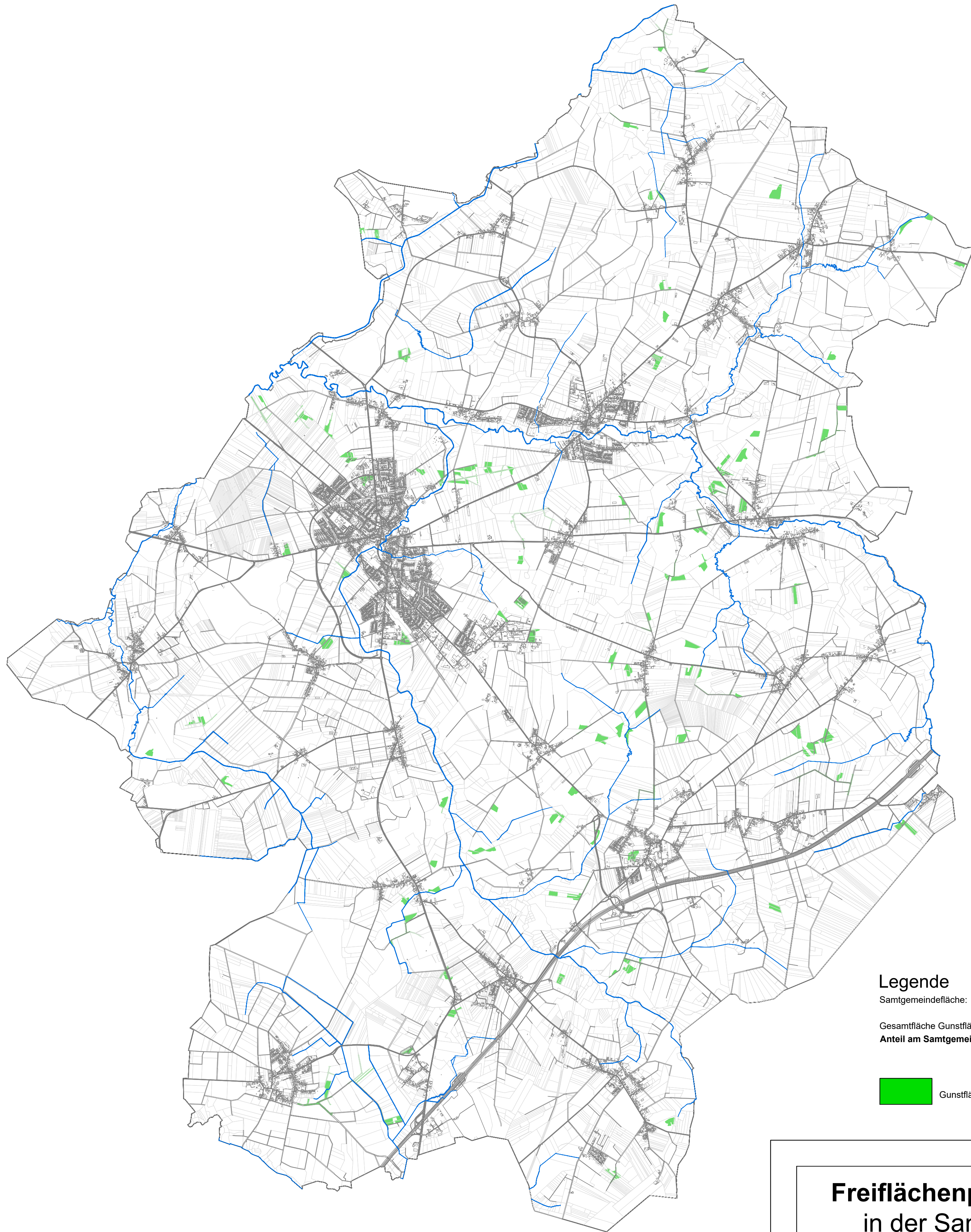
Darstellung der Gunstflächen

Projektleitung:	Bearb.:	geprüft:	CAD-Bearb.:	Maßstab:	Datum:
S. Scherpinski			W. Bösch	1 : 50.000	29.06.2023



**Sweco GmbH - Ressort Stadtplanung und Regionalentwicklung**  
 D-20097 Hamburg, Beim Strohhause 31 - Telefon +49 40 60 77 406 - 0  
 D-28359 Bremen, Karl-Ferdinand-Braun-Straße 9 - Telefon +49 421 2032-6





### Legende

Samtgemeindefläche: 25.411 ha  
 Gesamtfläche Gunstflächen zwischen 1ha - 4 ha **202 ha**  
**Anteil am Samtgemeindegebiet: 0,8 %**

 Gunstflächen

## Freiflächenphotovoltaikkataster in der Samtgemeinde Zeven

Gunstflächen zwischen 1 ha - 4 ha

Projektleitung:	Bearb.:	geprüft:	CAD-Bearb.:	Maßstab:	Datum:
S. Scherpinski			W. Bösch	1 : 50.000	29.06.2023



**Sweco GmbH - Ressort Stadtplanung und Regionalentwicklung**  
 D-20097 Hamburg, Beim Strohhause 31 - Telefon +49 40 60 77 406 - 0  
 D-28359 Bremen, Karl-Ferdinand-Braun-Straße 9 - Telefon +49 421 2032-6