

### Legende

Samtgemeindefläche:	25.411 ha
Gesamtfläche Gunstflächen größer 4 ha	<b>992 ha</b>
<b>Anteil am Samtgemeindegebiet:</b>	<b>3,9 %</b>

 Gunstflächen

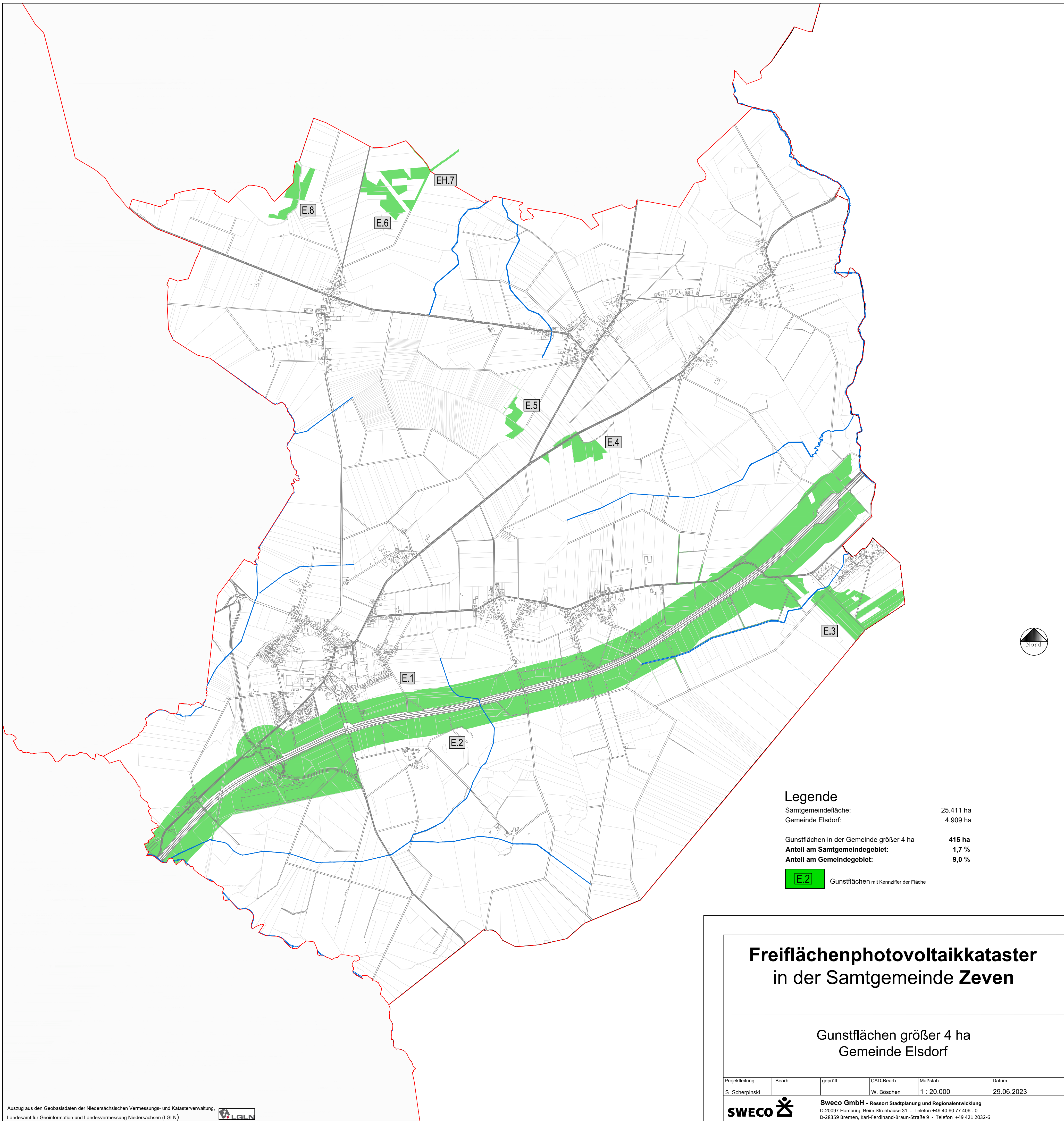
## Freiflächenphotovoltaikkataster in der Samtgemeinde Zeven

Gunstflächen größer 4 ha

Projektleitung:	Bearb.:	geprüft:	CAD-Bearb.:	Maßstab:	Datum:
S. Scherpinski			W. Bösch	1 : 50.000	29.06.2023



**Sweco GmbH - Ressort Stadtplanung und Regionalentwicklung**  
 D-20097 Hamburg, Beim Strohhause 31 - Telefon +49 40 60 77 406 - 0  
 D-28359 Bremen, Karl-Ferdinand-Braun-Straße 9 - Telefon +49 421 2032-6



### Legende

Samtgemeindefläche:	25.411 ha
Gemeinde Elsdorf:	4.909 ha
Gunstflächen in der Gemeinde größer 4 ha	<b>415 ha</b>
<b>Anteil am Samtgemeindegebiet:</b>	<b>1,7 %</b>
<b>Anteil am Gemeindegebiet:</b>	<b>9,0 %</b>

E.2 Gunstflächen mit Kennziffer der Fläche

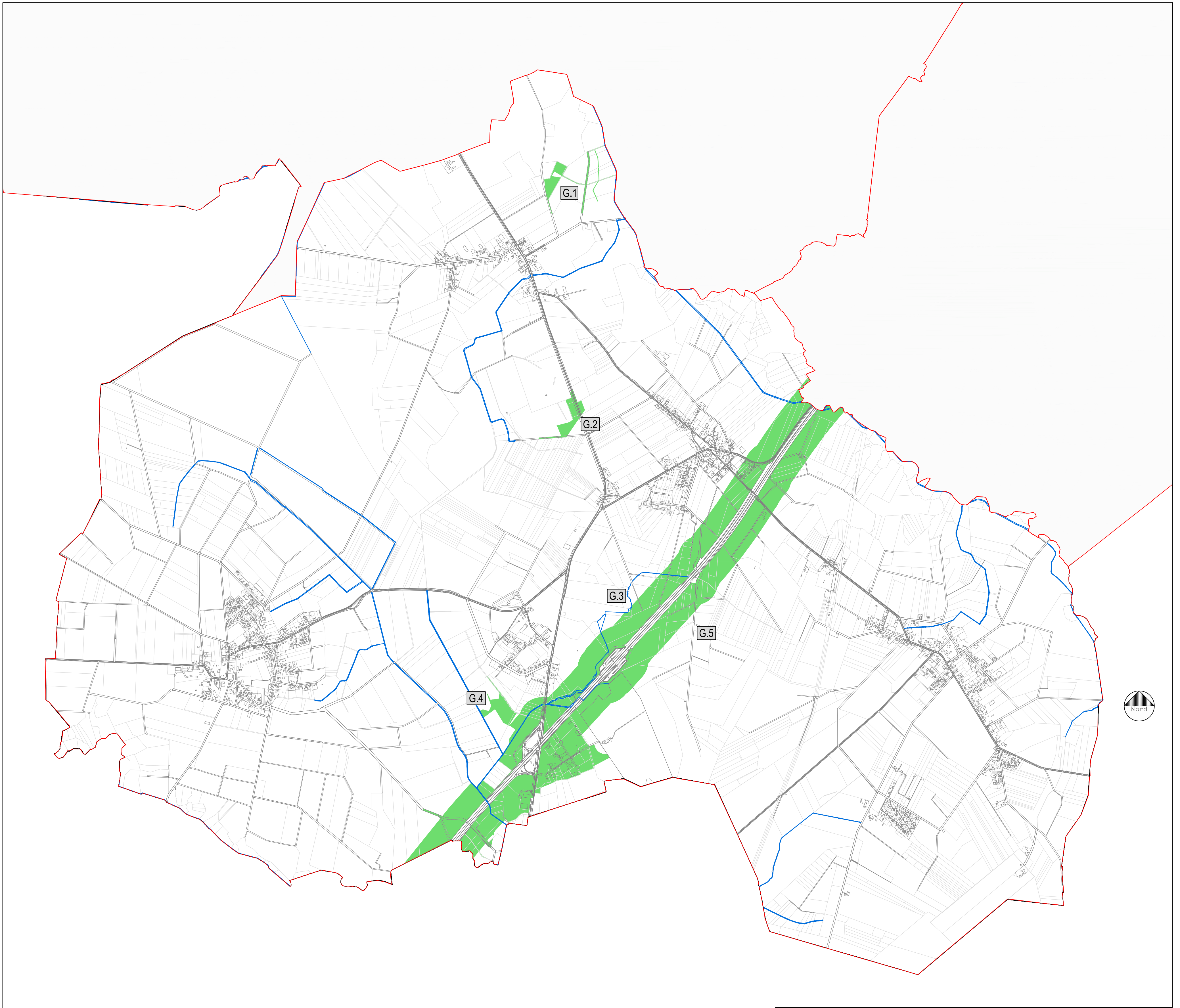
## Freiflächenphotovoltaikkataster in der Samtgemeinde Zeven

Gunstflächen größer 4 ha  
Gemeinde Elsdorf

Projektleitung:	Bearb.:	geprüft:	CAD-Bearb.:	Maßstab:	Datum:
S. Scherpinski			W. Bösch	1 : 20.000	29.06.2023

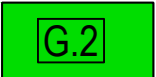


**Sweco GmbH - Ressort Stadtplanung und Regionalentwicklung**  
D-20097 Hamburg, Beim Strohhause 31 - Telefon +49 40 60 77 406 - 0  
D-28359 Bremen, Karl-Ferdinand-Braun-Straße 9 - Telefon +49 421 2032-6



### Legende

Samtgemeindefläche:	25.411 ha
Gemeinde Gyhum:	4.858 ha
Gunstflächen in der Gemeinde größer 4 ha	<b>228 ha</b>
<b>Anteil am Samtgemeindegebiet:</b>	<b>0,9 %</b>
<b>Anteil am Gemeindegebiet:</b>	<b>4,9 %</b>

 **G.2** Gunstflächen mit Kennziffer der Fläche

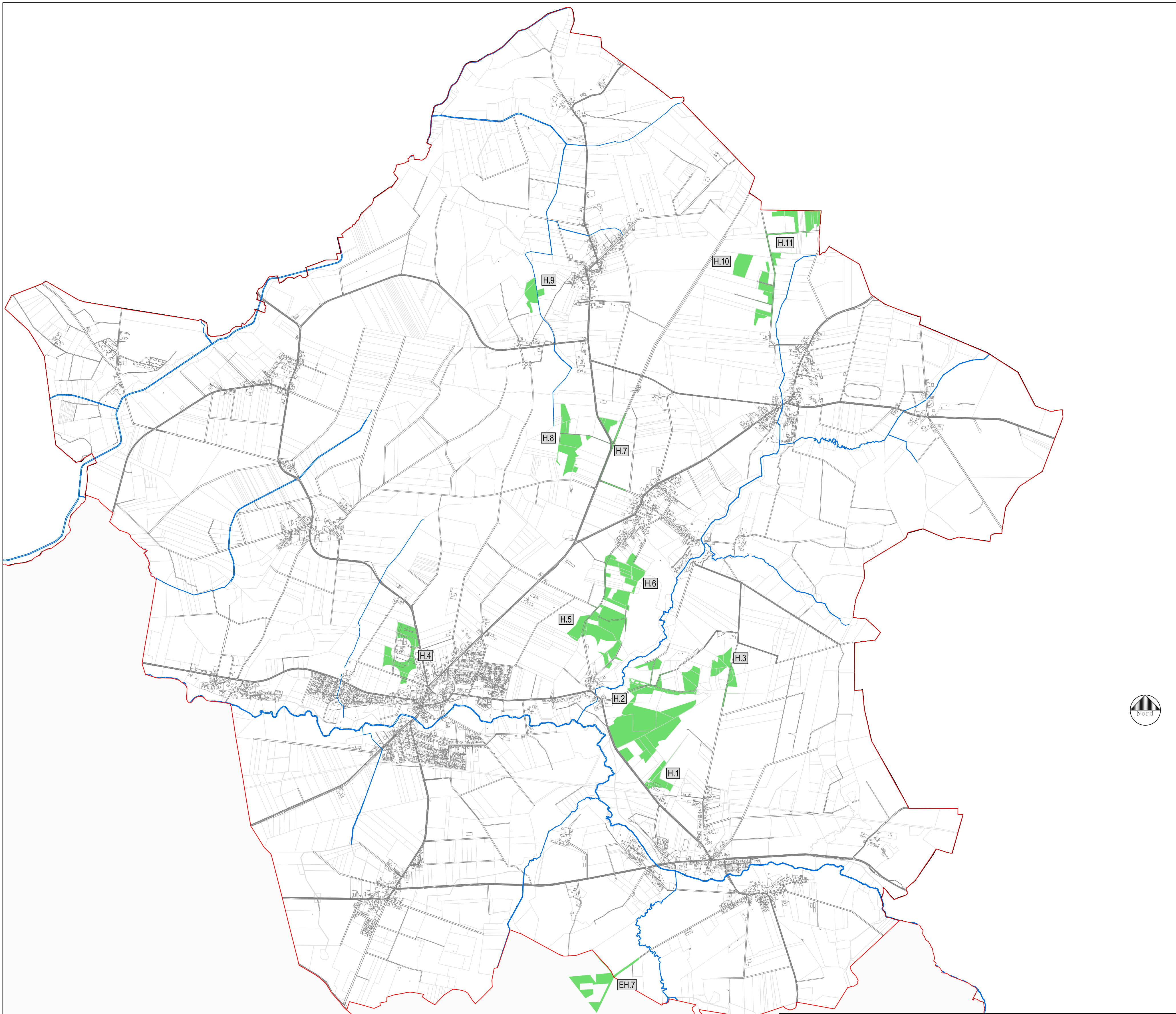
## Freiflächenphotovoltaikkataster in der Samtgemeinde Zeven

Gunstflächen größer 4 ha  
Gemeinde Gyhum

Projektleitung:	Bearb.:	geprüft:	CAD-Bearb.:	Maßstab:	Datum:
S. Scherpinski			W. Bösch	1 : 25.000	29.06.2023

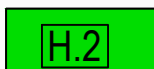


**Sweco GmbH - Ressort Stadtplanung und Regionalentwicklung**  
D-20097 Hamburg, Beim Strohhause 31 - Telefon +49 40 60 77 406 - 0  
D-28359 Bremen, Karl-Ferdinand-Braun-Straße 9 - Telefon +49 421 2032-6



### Legende

Samtgemeindefläche:	25.411 ha
Gemeinde Heeslingen:	8.235 ha
Gunstflächen in der Gemeinde größer 4 ha	127 ha
<b>Anteil am Samtgemeindegebiet:</b>	<b>0,5 %</b>
<b>Anteil am Gemeindegebiet:</b>	<b>1,7 %</b>

 H.2 Gunstflächen mit Kennziffer der Fläche

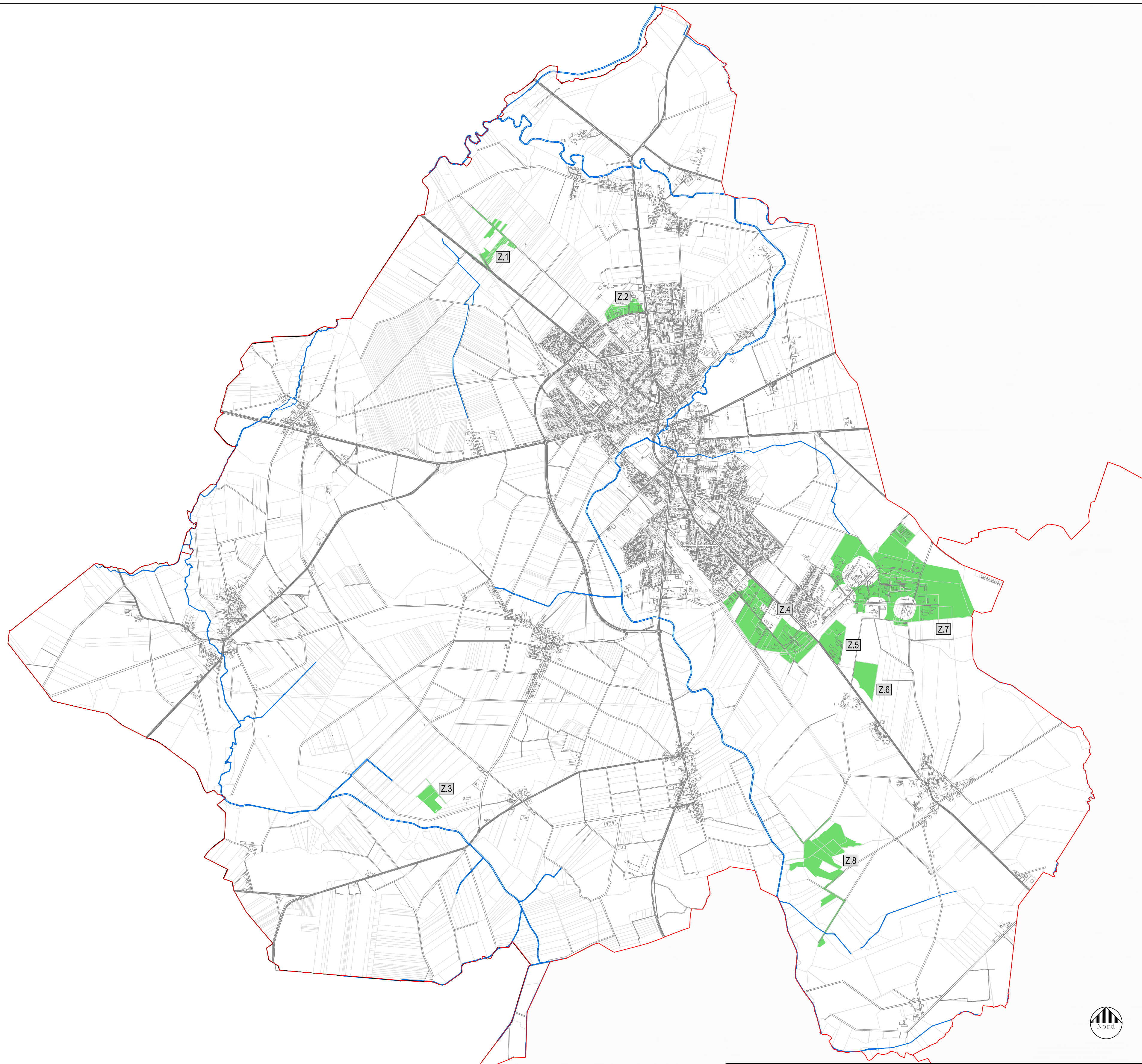
## Freiflächenphotovoltaikkataster in der Samtgemeinde Zeven

Gunstflächen größer 4 ha  
Gemeinde Heeslingen

Projektleitung:	Bearb.:	geprüft:	CAD-Bearb.:	Maßstab:	Datum:
S. Scherpinski			W. Bösch	1 : 25.000	29.06.2023

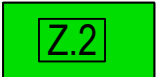


**Sweco GmbH - Ressort Stadtplanung und Regionalentwicklung**  
D-20097 Hamburg, Beim Strohhause 31 - Telefon +49 40 60 77 406 - 0  
D-28359 Bremen, Karl-Ferdinand-Braun-Straße 9 - Telefon +49 421 2032-6



### Legende

Samtgemeindefläche:	25.411 ha
Stadt Zeven:	7.407 ha
Gunstflächen in der Gemeinde größer 4 ha	<b>72 ha</b>
<b>Anteil am Samtgemeindegebiet:</b>	<b>0,7 %</b>
<b>Anteil am Stadtgebiet:</b>	<b>2,3 %</b>

 **Z.2** Gunstflächen mit Kennziffer der Fläche

## Freiflächenphotovoltaikkataster in der Samtgemeinde Zeven

Gunstflächen größer 4 ha  
Stadt Zeven

Projektleitung:	Bearb.:	geprüft:	CAD-Bearb.:	Maßstab:	Datum:
S. Scherpinski			W. Bösch	1 : 25.000	29.06.2023



**Sweco GmbH - Ressort Stadtplanung und Regionalentwicklung**  
D-20097 Hamburg, Beim Strohhause 31 - Telefon +49 40 60 77 406 - 0  
D-28359 Bremen, Karl-Ferdinand-Braun-Straße 9 - Telefon +49 421 2032-6